



新型コロナウイルス感染症に 対する取り組みについて

公益財団法人 早期胃癌検診協会
附属茅場町クリニック



お客様へのお願い

当院では、新型コロナウイルス感染症の拡大を考慮し、下記に該当される方の受診（人間ドック、各種検診、外来診療）をご遠慮いただいております。

なお、ご来院時は、必ずマスクの着用と入り口での手指消毒をお願いします。

- ◆ 過去2週間以内に発熱のある方（平熱より高い体温あるいは目安として37.5度以上の発熱）
- ◆ 咳等の呼吸器症状がある方
- ◆ 味覚、嗅覚の低下症状がある方
- ◆ 2週間以内に新型コロナウイルスの患者や、その疑いがある患者との接触歴がある方
- ◆ 2週間以内に外務省が発表している「感染症危険情報」レベル2以上の地域へ渡航歴がある方
またその接触者

<https://www.anzen.mofa.go.jp/info/search/pcinfectioninfo.html#danger>

受付

- ご来院時に“新型コロナウイルス感染に関する問診票”にて体調、渡航履歴、感染者、感染の疑いがある方との接触歴など確認、またご来院時に 検温（非接触型体温計）し、使用機器は適時アルコール・電解水による消毒を実施
- フロアには医療用手指消毒剤を設置し、職員はお客様使用ごとにカウンターなどのアルコール消毒およびフロア換気を適時実施
- 受付カウンターにはビニールカーテンを設置し、職員はシールド、マスク、手袋を着用
- 受付フロアのシートに間隔を確保

受付カウンター



非接触体温計



消毒



受付シート



健診フロア

- フロアの換気、ドアノブやエレベータボタン等、人が触れる箇所のアルコール・電解水消毒を実施
- 検査ごとに各検査機器、ベッドなどアルコール・電解水消毒を実施
- 職員はシールド、マスク、手袋を着用

フロア消毒



健診受付カウンター



検査機器消毒



待合室



内視鏡検査

- 受診前の体調確認及び検査受診リスクの同意
- フロアの定期的な換気、ゾーニングによる予防を実施
- 医師、看護師の手袋、シールド、ガウンを着用
- 機器、ベッドなど お客様毎のアルコール・電解水消毒
- リカバリー室のベット間隔調整

ゾーニング



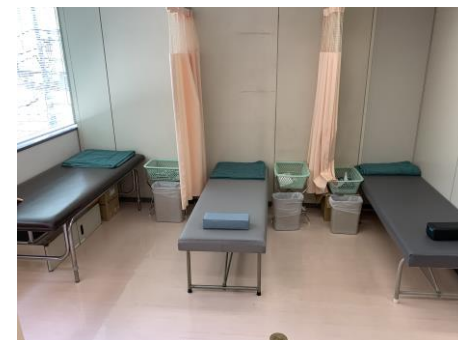
飛沫予防シート



シールド・ガウン



リカバリー室



おわりに

私ども早胃検では、新型コロナウイルスの早期終息を願うとともに、お客様が健康な毎日を過ごせますよう引き続きサポートしてまいりますので、今後とも変わらぬご高配を賜りますよう、よろしくお願い申し上げます。