

今話題の、大腸 CT 検査をご存知ですか？

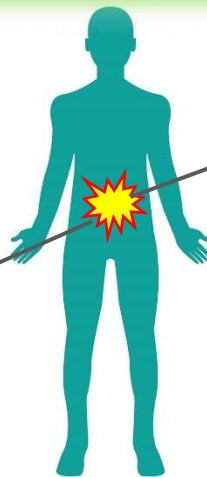
大腸がんについて心配な方へおすすめの、苦痛の少ない検査です

当施設では、大腸がんの検査として
大腸 CT 検査をお選びいただけます

まず、大腸がんとは？

大腸がんの特徴

大腸がんは比較的進行が遅いため、
早期発見・早期治療で治るがんです。



大腸がんの罹患率

一生のうちに大腸がんになるのは、
13人中1人とされています。

	1位	2位	3位
男性	胃	前立腺	大腸
女性	乳房	大腸	肺
男女計	大腸	胃	肺

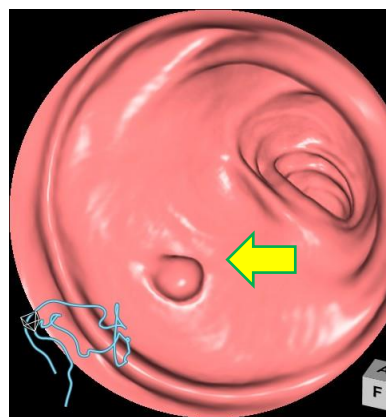
(出所)厚生労働省の資料から作成, 2016年がんの部位別罹患率

大腸 CT 検査は
CT スキャンを利用した
苦痛の少ない検査です



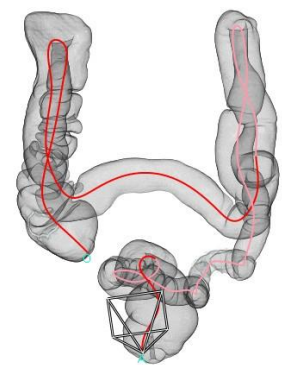
CT から得られる情報で
病気を発見します
大腸の画像診断法として
最先端の検査です

大腸 CT 検査画像例



仮想内視鏡画像

内壁に9mm大のポリープが認められます



仮想注腸画像

A

気になる症状はありませんか？

- ・ 血便が出る
- ・ 便秘、下痢を繰り返す
- ・ 腹痛が続く
- ・ 残便感が続く
- ・ 腹部の違和感が続く
- ・ 便が細くなった

大腸がんの早期発見のために画像診断をお勧めします 当院では大腸内視鏡検査と大腸 CT 検査をお受けいただけます

大腸 CT 検査

【メリット】

- ・ 下剤の量が少ない
- ・ 検査時間が短い
- ・ 痛みを伴うことが少ない

【デメリット】

- ・ 大腸内を直接見ることができない
- ・ ポリープの切除等の治療はできない
- ・ ごく少量の被ばくを伴う

大腸内視鏡検査

【メリット】

- ・ 大腸内を直接見ることができる
- ・ 検査に続いて、ポリープの切除等の治療ができる

【デメリット】

- ・ 下剤の量が多い
- ・ 検査時間が長い
- ・ 痛みを伴うことがある

大腸 CT 検査は苦痛の少ない検査です



大腸 CT 検査の流れ

1. 予約と問診・検査説

来院にてご予約後、問診と検査説明をします。その際、検査食等をお渡しします。

2. 検査前日

お渡しした検査食、バリウム、下剤を指示書通りにおとりください。

3. 検査当日

ご予約のお時間までにご来院ください。問診の後に検査を行います。

大腸 CT 検査の一問一答

●大腸 CT 検査でわかる病気は？

- 大腸ポリープ、大腸がん等が発見できます。

●検査時間はどのくらい？

- 検査が始まると 20 分程度と短時間で終了します。

●飲む下剤の量は？

- 大腸内視鏡検査より少ない下剤です。前日よりバリウム製剤や下剤を指示書通りにお飲みください。