



News Letter

第47号 : 発行日 平成31年3月29日

大腸CT検査 (CTC)

日本人の大腸がんは増加中であり、死亡率で見ると、下記のように女性は1位で男女計では2位となっています。大腸がんは早期に発見・治療されれば、他のがんと比較すると治りやすい特徴があります。40歳になったら、がん年齢を意識して、年に1回の定期的な健診を受けることが勧められています。

最新のがん統計

*2017年の死亡数が多い部位順

	1位	2位	3位	4位	5位
男性	肺	胃	大腸	肝臓	膵臓
女性	大腸	肺	膵臓	胃	乳房
男女計	肺	大腸	胃	膵臓	肝臓

出典：国立がん研究センターがん情報サービス

大腸CT検査について


当院で、大腸内視鏡検査の他に大腸CT検査ができるようになりました。

大腸CT検査は内視鏡を使わない新しい検査です。炭酸ガスを注入して、大腸を膨らませた状態でCT撮影を行い、コンピュータでいろいろな画像に再構成して診断を行います。患者様の年齢や状況に応じて、大腸がん検診の二次検査等に利用できます。

6mm以上の隆起性病変は、感度90%検出可能ですが、大腸CT検査で病変が発見された場合には、大腸内視鏡検査を受けることが必要となります。

大腸CT検査の予約

- ・検査ご希望の方は事前に外来を受診してください。
- ・検査日は月曜日と木曜日の午後です。(2019年5月より)
- ・検査予約日に検査食や前処置薬について、以下のリストに沿って説明します。

朝食	 中華粥	付属のコーンスープは検査当日の朝用ですので食べずに取っておいてください。	 食後 水+コロノフォート1本 食後30分以内にお飲みください。	
昼食	  カレーライス コンソメスープ	 食後 水+コロノフォート1本 食後30分以内にお飲みください。		
夕食	※夕食は、 20時まで にお召し上がりください。   親子丼 お吸い物		 食後 水+コロノフォート1本 食後30分以内にお飲みください。	

注意！

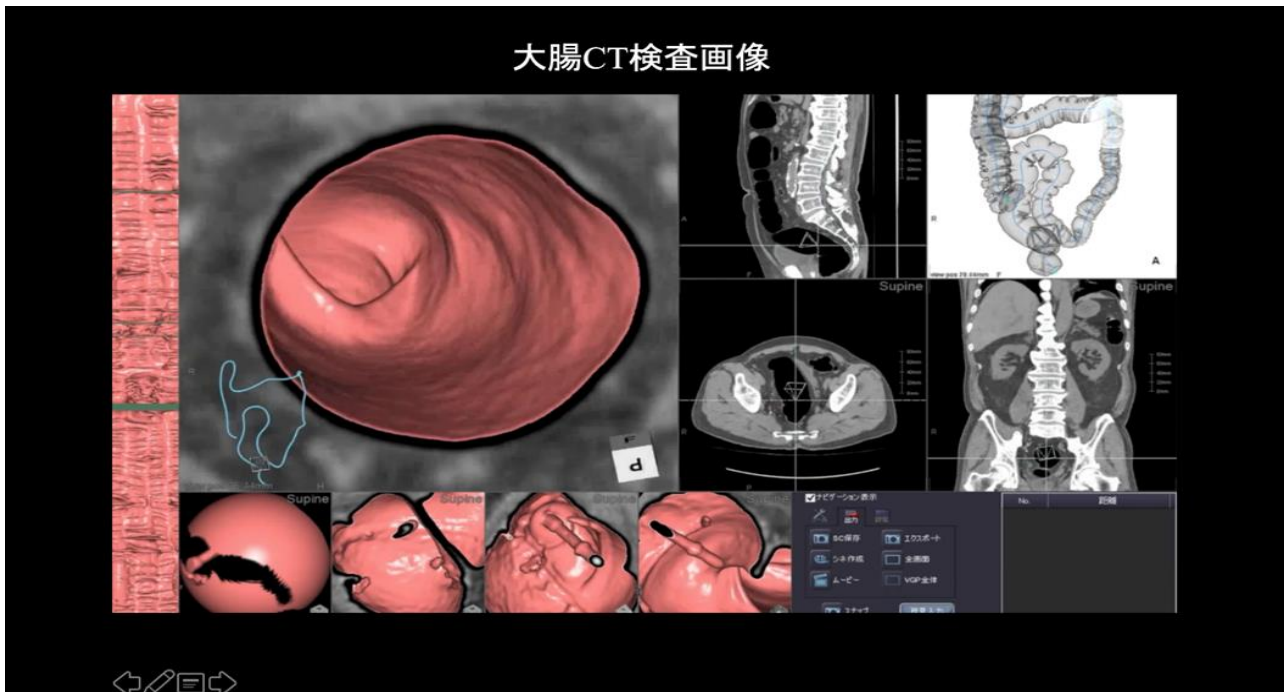
- *下剤の飲み忘れがある場合、検査の精度が低下することがあります。
- *前処置薬を飲み忘れた場合、検査を受けることができません。

大腸CT 検査当日

- ・前処置ができていないかの確認後、医師の診察があります。
 - ・検査室（CT 室）に入り、横になります。
 - ・細いチューブを肛門から数センチ入れ、炭酸ガスを注入して大腸を膨らませてCT 撮影をします。
 - ・検査時間は10分程度です。
- *妊娠中の方、あるいは妊娠の可能性のある方は、大腸CT 検査を受けることはできません。

大腸CT 検査後

- ・検査後下剤を飲む必要はありません。
- ・結果は2週間後に外来において下さい。
- ・以下のような画像を見ながら説明し、報告書をお渡しします。



おわりに

これまでの大腸内視鏡検査で挿入困難であった方やご高齢の方、また大腸 CT 検査をご希望の方は、一度外来にてご相談ください。個々に合った大腸検査を実施していきます。

健康診断のご予約やご相談は、Tel.03-3668-6806 へご連絡ください。



今後もニュースレターを発行し、皆様の健康管理に少しでも参考になればと思います。ぜひ皆様からのご意見、ご感想をお寄せください。今後もこのニュースレターやホームページ等を通じ、役立つ情報を発信してまいります。今後ともよろしくお願いいたします。

公益財団法人早期胃癌検診協会 事務局
Tel.03-3668-6803/E-mail:mail@soiken.or.jp