



## 人間ドックについて

### 病気の予防・早期発見・早期治療のために・・・

健康診断の目的は、現在の健康状態を調べ、がんなどの病気の早期発見と、自覚症状もなくじわじわと進行する生活習慣病などのリスクを評価することです。

2006年の健康保険法の改正に伴い、生活習慣病を引き起こすメタボリックシンドローム(内臓脂肪症候群)を減少させることを目的とし、2008年度から40歳から74歳までの健康保険組合加入者を対象に「特定健診」とその結果をふまえた「特定保健指導」の実施が健康保険組合に義務付けられました。つまり、“病気になってから治す”ことから“病気の芽を事前に見つけて生活習慣の改善や早期治療”を指標としていく時代となりました。

ぜひ、一年に一度は健康診断を受診し、生活習慣の見直しや健康管理にお役立て下さい。

### 早期胃癌検診協会では・・・

公益財団法人早期胃癌検診協会、通称“早胃検”は、2017年9月に設立50年を迎えました。

中央区茅場町の地で、様々な企業や地域の皆様の検診と診療を続けながら、胃がんX線・内視鏡検診を始めとする消化器がん検診の啓発や普及に、長年貢献してまいりました。その診断・治療実績を生かして、人間ドック・生活習慣病予防検診などの総合健康診断にも自信をもって対応いたします。

また、保健師による保健指導(生活習慣の見直し等の面談指導:ニュースレター第18号参照)や、受診後に再検査・精密検査が必要とされた方たちへの検査・説明・他院への紹介も迅速に行います。

### 人間ドックとは・・・

健康診断には、さまざまな種類があります。

がん検診は、“がん”に着目したもの、生活習慣病予防健診は、糖尿病・脂質異常症・高血圧・高尿酸血症などの生活習慣が発症原因とされる疾患に着目したものです。

人間ドックとは、全身の総合的な状態を調べ、健康度の判定と潜在的な病気の早期発見を目的とし、がん検診と生活習慣病予防健診を兼ねた健康診断です。



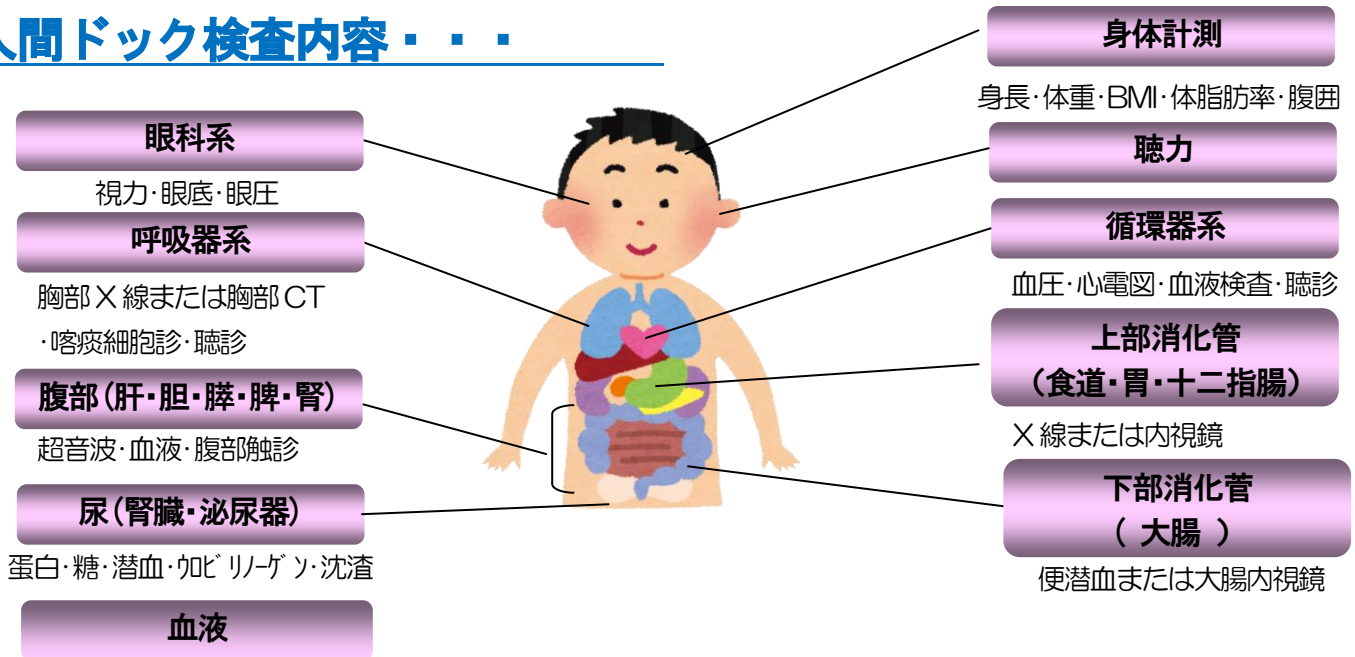
・実施日：月曜日から金曜日、第2・4週の土曜日

※第1・2水曜日と毎週金曜日は婦人科(子宮頸がん・乳がん)検診日です。この日は男性の方はご受診できません。

・所要時間：概ね3時間前後 ※混雑時は時間がかかることをご了承ください。

・受付時間：AM8:30~AM10:30

## 人間ドック検査内容 . . .



各臓器の機能低下 / 亢進の程度・異常の有無を知ることができます。

**血液一般** 赤血球・血色素・ヘマトクリット・白血球・血小板

**生化学検査** 【肝・胆・膵臓機能】 総蛋白・アルブミン・A/G比・AST・ALT・ $\gamma$ -GTP・血清アミラーゼ・ALP

【脂質代謝など】 総コレステロール・HDLコレステロール・LDLコレステロール・中性脂肪・尿酸

【糖代謝】 空腹時血糖・HbA1c

【腎機能】 クレアチン・尿素窒素

**免疫学的検査** CRP(炎症反応)・HCV抗体(C型肝炎)・HBs抗原(B型肝炎)

女性の方にはオプションとして婦人科(子宮頸がん・乳がん)検診、乳がん検診等もご用意いたしております。

## 健やかで楽しい毎を送るために . . .

病気はある程度進行しないと自覚症状が現れません。とくにがんは自覚症状が現れた段階では、すでに進行していて治療が難しくなることが少なくありません。

人間ドックは詳しい検査を多項目にわたり行い、多くの病気の早期発見に効果があります。また、会社の健康診断で異常がない人も、人間ドックで異常が見つかることもあります。例えば、肺の疾患を検査したい場合に健康診断では、胸部レントゲンによる検査を行いますが、人間ドックでは胸部レントゲン以外に、肺のCT検査の追加も可能です。さらに肺腫瘍マーカー検査(血液検査)を行うなど、気になることをしっかり検査することができます。

当院では受診後の結果説明も行っており、その後は併設しているクリニックで詳しい検査や病状の経過を観察でき、今後の治療の方針、合併症を防ぐための提案なども行ってまいります。

ご自身の健康状態を把握し、病気の予防や早期発見することで、容易に治療できる疾患もございます。

将来、病気にかかるリスク回避のためにも、人間ドックのご受診を是非ご検討ください。

健康診断のご予約やご相談は、Tel.03-3668-6806 へご連絡ください。



今後もニュースレターを発行し、皆様の健康管理に少しでも参考になればと思います。ぜひ皆様からのご意見、ご感想をお寄せください。今後もこのニュースレターやホームページ等を通じ、役立つ情報を発信してまいります。今後ともよろしくお願いいたします。

公益財団法人早期胃癌検診協会 事務局

Tel.03-3668-6803 / E-mail: mail@soiken.or.jp