



News Letter

第 31 号 : 発行日 平成 28 年 7 月 29 日

【大腸内視鏡検査前処置】

I 大腸内視鏡検査での前処置の重要性について

日本人の平均的な大腸の長さは約 1.5m~1.8m で、直径約 5cm の管腔です。通常は、図 1 の写真の様に、便が存在するため内視鏡による詳細な観察は不可能です。そのため検査前に前処置（下剤や腸管洗浄液を服用し便を排出すること）をしっかりと行い、図 2 のように腸の中に便のない状態にして、検査を行う必要があります。

図 1 (前処置前)

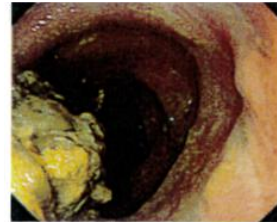


図 2 (前処置後)



(出典：E Aファーマ株式会社)

※当院では、モビプレップ®という従来のものより浸透圧が高く総飲量が少なくなった最新の腸管洗浄液を使用しています。

II 大腸内視鏡検査での前処置の流れ

〔検査前日〕

・推奨される食べ物

素うどん、お粥、豆腐、じゃがいも、食パン、バナナ、りんご、プリン等

・好ましくない(避ける)食べ物

ひじき、わかめ、海藻類、えのき、こんにゃく、豆類、とうもろこし、ごぼう、玄米、すいか、キウイ、イチゴ、ジャム、てんぷら、揚げ物等

・夕飯は 20 時まで消化の良い物を食べてください。それ以降、検査開始までは食べ物は口にしないでください。水またはお茶は、検査直前まで摂取できます。検査前夜 22 時に下剤(ピンクの錠剤) 3 錠を、多めのお水で飲んでください。

<推奨される食べ物の例>



〔検査当日〕院内で腸管洗浄液を飲む場合

- ・水で溶解したモビプレップ®250mlを、15分ごと4回、計1ℓ内服。
- ・水またはお茶を 250ml、15分ごと2回、計500ml内服。
- ・腸管洗浄液を飲み始めて2時間後に排便の状態をチェックさせていただきます。排液が薄黄色～透明になり、浮遊するカスがない状態なら、その時点で前処置終了となります。

依然、泥の状態や浮遊するカスが多い場合は、

- ・モビプレップ®を 250ml追加内服。
- ・15分後に水またはお茶 250mlを追加で内服して頂きます。排液が黄色～透明になるまで、これを繰り返して頂きます。それでもきれいにならない場合は、浣腸を施行する場合があります。

※詳しくは検査当日お渡しするモビプレップ®服用・排便チェックシート(右図)をご参照ください。

お名前

モビプレップ服用・排便チェックシート

ステップ1: コップ1杯(250ml)を15分ごと4回飲む(これを4回繰り返す)
 ステップ2: 水またはお茶(500ml)を飲む
 ※服用料がおかしむかと思はれずにご連絡!!

連絡先: 03(3668)6800

		最初の1リットル				OK!
		排便なし	固形状態	泥状態	カスがある	
合計 リットル	モビプレップ® (250ml)					
	杯数					
	飲み始めた時間					
	1 時 分					
2 時 分						
3 時 分						
4 時 分						
		ステップ2				OK!
		排便なし	固形状態	泥状態	カスがある	
合計 リットル	水またはお茶 (250ml)					
	杯数					
	飲み始めた時間					
	5 時 分					
6 時 分						

時 分 排便の状態を確認してください
 ※便のフタを閉め、その上に「チェックカード」を置いてお戻りください

(OK ⇒ 前処置終了) (もう少し ⇒ 進へ)

〔より排便を促す為のポイント〕

- ポイント1 便意がなくても、なるべく多くの回数トイレに座る。
- ポイント2 お腹を〔の〕の字にマッサージ。
- ポイント3 体を動かす。
→院内お散歩、階段昇降する。（重力で下剤が下りてきます）
→ストレッチする。（腸の動きを促進します）



〔検査当日〕在宅で腸管洗浄液を飲む場合

ご自宅で腸管洗浄液を飲み、排便が落ち着いたら家を出て来られる利点があります。

<在宅で腸管洗浄液をお飲み頂ける条件>

- 1 過去に大腸内視鏡検査の経験があり、前処置に問題がなかった方
- 2 日頃、便秘症でない方
- 3 現在、自覚症状がない方
- 4 腹部の手術歴がない方
- 5 腎疾患がない（腎機能に問題のない）方
- 6 インスリン注射を使用していない方

※院内で腸管洗浄液を飲む際と、飲み方が違います。詳しくは事前にお渡しする、右図の「モビプレップ®の飲み方」をご参照ください。

モビプレップの飲み方

1. 朝 7 時からモビプレップを飲み始めてください。
 - ・モビプレップ 1.2 リットルを約 1 時間 30 分かけて飲んで下さい。
 - ・コップ 1 杯(200 mL)あたり 15 分くらいかけてゆっくり飲んで下さい。
 - ・モビプレップを飲んでいる途中で嘔吐が起きた場合には、水またはお茶を飲んでください。ただし、スポーツ飲料、ジュース類、アメ、ガムなど甘いものは飲んだり食べたりしないでください。
2. モビプレップ 1.2 リットルを飲んだ後に、必ず水またはお茶(温かいても可)600mL を約 45 分かけてゆっくり飲んで下さい。

<タイムスケジュール>

モビプレップ 1.2 L						水・お茶 600 mL		
(1杯: 約 200 mL)						(1杯: 約 200 mL)		
7:00	7:15	7:30	7:45	8:00	8:15	8:30	8:45	9:00

← 1 時間 30 分かけて飲んで下さい → 45 分かけて飲んで下さい →

※飲み始めが、朝 7 時よりずれてしまった場合は、御自身の時間に合わせお飲み下さい。

モビプレップ 1.2 リットルと、水またはお茶 600mL は、便の状態に問わず、必ず服用して下さい。

●モビプレップを飲み始めたら、15 分間隔で便意がなくてもトイレに行ってみてください。体を動かしたり、お腹をマッサージした方が排便が促されます。

●水またはお茶を 600 mL まで飲み終わったら(9:15)、継続してトイレに通いつつ、のどが潤いたら、水かお茶(量は自由)を飲んで、リラックスしてお過ごし下さい。

Ⅲ 普段から便秘ぎみの方へ

検査前夜の下剤（ピンクの 3 錠）と当日内服の腸管洗浄液（モビプレップ®）だけでは、前処置不良となることがあります。便秘傾向のある方は、事前にご来院いただき、医師にご相談のうえ、下剤を 2～3 日前より服用していただくようお願いしています。

さらに、検査食（検査前日に食べる消化の良い食事）もご用意しています。ご希望の方はご相談ください。

Ⅳ 最後に

大腸内視鏡検査は、当日午前の前処置開始から 1 日がかりの検査であり、患者さんの負担も大きい検査ですが、近年日本人の大腸がんの罹患率は男女ともに上位を占めており、重要な検査として位置づけられています。

気になる症状がございましたら、遠慮なくご相談下さい。当院では、検査中の不安・緊張・疼痛を緩和するための工夫として、鎮静剤や鎮痛剤を患者さんのご希望に応じて使用しております。

何かご不明な点がございましたら、お気軽にご相談ください。

検査の予約やご相談は、Tel.03-3668-6806 へご連絡ください。



今後もニュースレターを発行し、皆様の健康管理に少しでも参考になればと思います。ぜひ皆様からのご意見、ご感想をお寄せください。今後もこのニュースレターやホームページ等を通じ、役立つ情報を発信してまいります。今後ともよろしくお願いいたします。

公益財団法人早期胃癌検診協会 事務局

Tel.03-3668-6803/E-mail:mail@soiken.or.jp